

# dyson airstrait

## Användarmanual



SV12 JN.00000 PN.000000-00-00  
00.00.00 VERSION NO.01

---

### Innehåll

Kartongen inkluderar

Kom igång

Använda plattången

Hur du använder din portabla  
jordfelsbrytare (PRCD)

Inställningar

Så här rengör du maskinen

Så här rengör du filtret

Så här rengör du spänningsstängerna

Så här rengör du diffusorerna

Så här rengör du filtret på djupet

Varningar

## Kartongen inkluderar:



**Dyson Airstrait™ plattång**  
Platta i fuktigt eller torrt hår, med luft. Utan varma plattor. Ingen extrem värme. Använder luftflöde med hög hastighet, inte varma plattor. Plattor i fuktigt och torrt hår. Framtagen för att ge dig naturligt rakt hår.

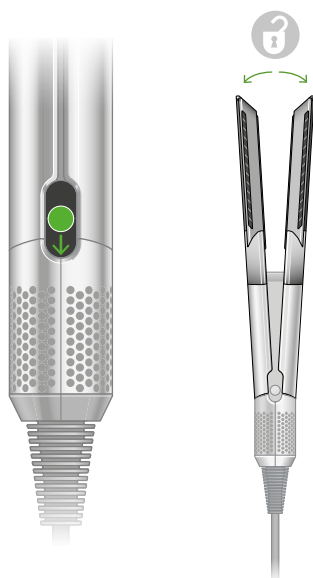


**Värmematta i sammet/Värmematta med anti-glid**  
För säker förvaring under och efter stylingen.

# Kom igång

## Lås upp

Öppna maskinens armar genom att skjut ned låsknappen.



## LCD-skärm

Visar inställningar för luftflöde och temperatur.



## Temperaturkontroll

Fem exakta temperaturval för fuktig eller torr styling, plus Boost mode som tillval.



## Luftflödeskontroll

Två hastighetsinställningar, lågt respektive högt flöde.



## Cool mode

Används för att ställa in vilken stil du vill ha.



## Lägesval

Styla i fuktigt eller torrt hår.



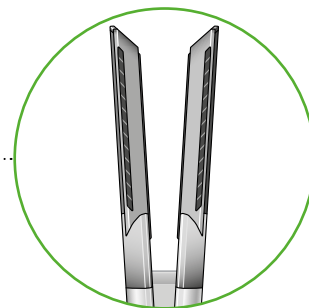
Ström på/Standby

## Spänningsstänger

Håll styr på och spänn fast hår som ska plattas.

## Diffuser

Sprid luftflödet försiktigt när du är nära huden, för behaglig styling.



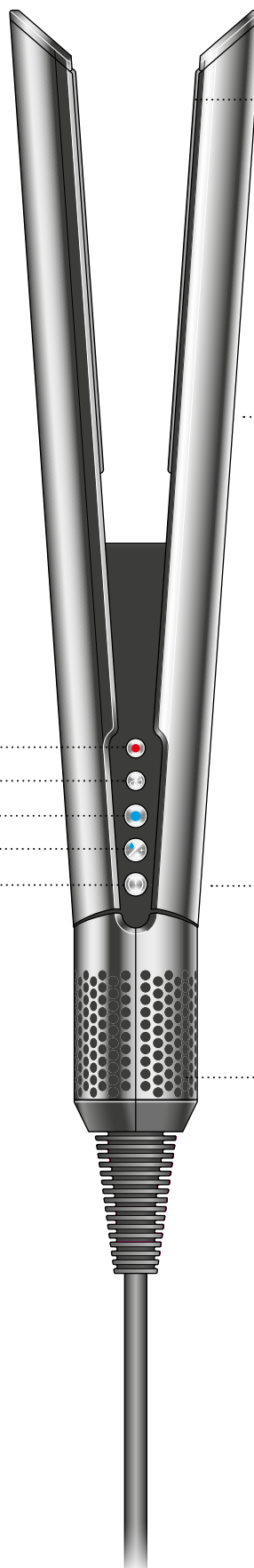
## Låsknapp

Skjut knappen fram eller tillbaka för att låsa/låsa upp armarna.



## Filter

Löstagbart filter.



# Använda plattången



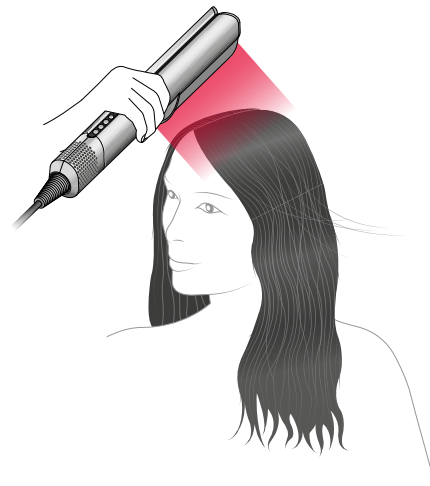
Plattången är skapad för att användas i handdukstorkat hår, inte i blött hår. När håret är handdukstorkat, red ut det med en borste eller kam.

Din plattång får aldrig användas utan fläkten påslagen.

## Platta i fuktigt hår

Innan du börjar platta håret, torka hårrötterna med plattångens armar stängda. Du kan använda plattången med armarna låsta eller bara hålla dem stängda.

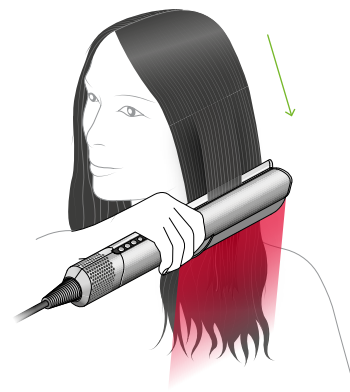
För bästa möjliga upplevelse, använd maximalt luftflöde och en högre temperatur och rikta luftflödet mot rötterna.



Lås upp armarna och använd Mode-knappen för lägesval för att ställa in plattången i fuktigt läge – Wet mode.

Din plattång kommer att ge dig ett urval av temperaturer som du kan ändra beroende på din hårtyp och hur du vill styla ditt hår. Använd lägre temperaturer för finare hår och högre temperaturer för tjockare hår.

Håll plattången så att luftflödet riktas nedåt och börja föra hårslingorna genom armarna. Upprepa tills varje slinga är torr. Ändra inställningarna för luftflöde och temperatur efter behov.



## Fräscha upp håret från torrt

Använd endast torrläget – Dry mode – för att fräscha upp din frisyr.

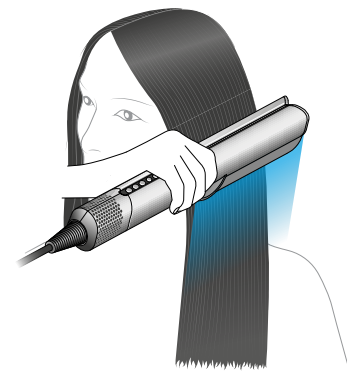
Lås upp armarna och använd Mode-knappen för att ställa in plattången på Dry mode.

I Dry mode har din plattång olika temperaturer att välja emellan och en extra Boost när det behövs.



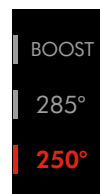
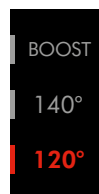
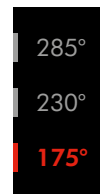
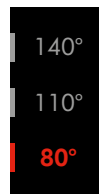
### Cool mode

Använd det kalla läget, Cool mode, för att fixera din frisy. Håll plattångens armar stängda och rikta lufflödet nedåt längs hårslingan för att jämna ut och fixera håret.



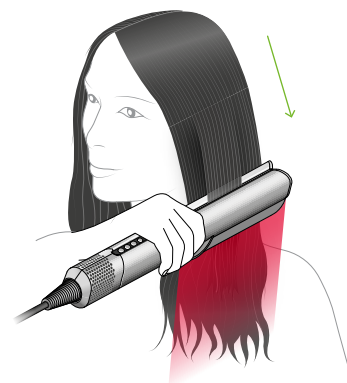
### Justera temperaturen

Tryck på knappen för temperaturkontroll för att ändra inställning för din hårtyp och typ av styling.



### Boost

Välj Boost när du stylar torrt hår för att få extra värme.



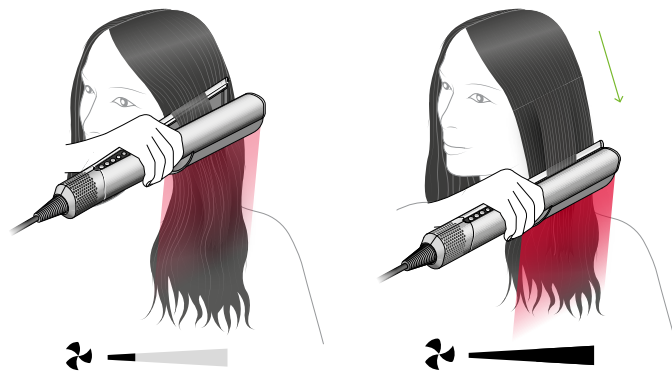
### Justera lufflödet

Tryck på lufflödesknappen för att växla mellan högt och lågt luffflöde.



### Viloläge

Mellan varven aktiverar din plattång viloläget. Luftflödet minskar för att sedan öka igen så snart du klämmer ihop plattångens armar.



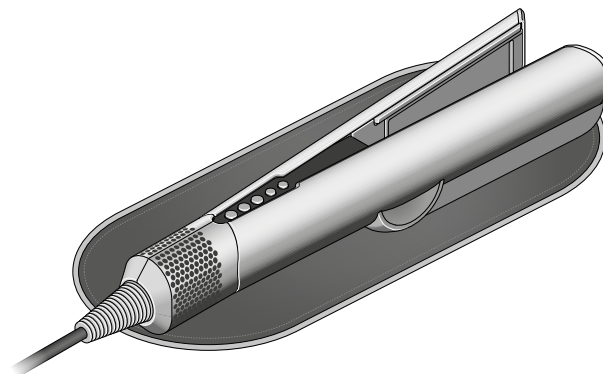
### Automatisk paus

För att spara energi gör plattången en automatisk paus när den lämnas på i tre sekunder med armarna öppna. Den aktiveras igen så snart du lyfter upp den på nytt.



### Standby

För att spara energi går plattången in i standby-läge om den lämnas obevakad med armarna öppna i mer än fem minuter. Tryck på Power-knappen för att aktivera den igen.



Gå till <https://www.dyson.se/support/journey/guides/Hair-care/hair-straightener/hs06> för stylingtips och användarguider.



### Viloläget kan göra att lamporna lyser svagare

Apparater som fungerar på hög effekt, som din Dyson Airstrait™ plattång, kan få lamporna i ditt hem att flimra eller lysa mindre starkt. De drar helt enkelt mer el, vilket tillfälligt tar ström från andra apparater som befinner sig på samma krets.

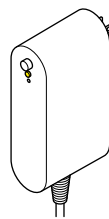
Om lamporna blir svagare när du använder din plattång kan du prova att ansluta den till ett annat uttag och en annan krets. En elektriker kan hjälpa dig att hitta lämpliga uttag.

# Hur du använder din portabla jordfelsbrytare (PRCD)

Mer än bara en kontakt: det är en bärbar jordfelsbrytare (PRCD). Den är konstruerad för din säkerhet när du använder Dyson Airstrait™ plattång.

**Viktigt:**  
Testa alltid innan du slår på strömmen.

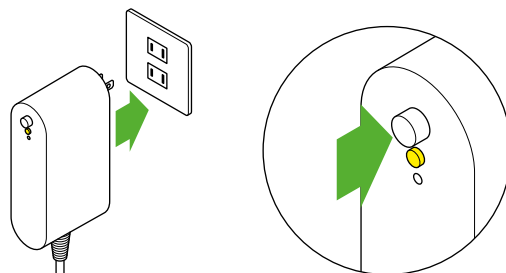
Följ dessa fem enkla steg varje gång innan du stylar håret med din maskin.



## Din steg-för-steg-guide för att komma igång

**1: Sätt i kontakten**  
Slå på strömbrytaren.

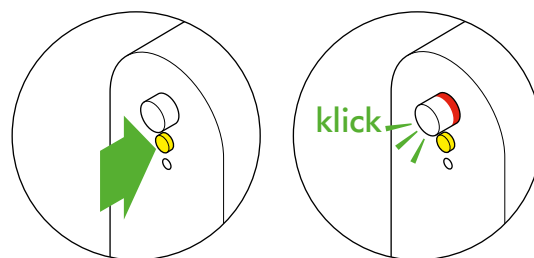
Kontrollera att RESET-knappen (den större) är intryckt – den röda kanten ska inte vara synlig.



**2: Testa**  
Tryck på TEST-knappen (den mindre).

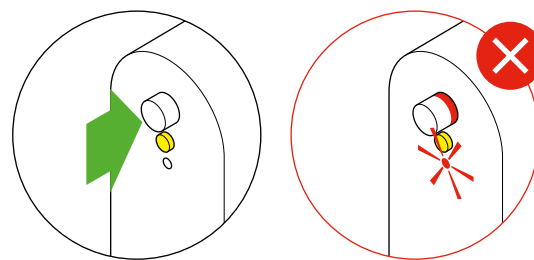
RESET-knappen ska poppa upp – den röda kanten ska bli synlig.

**Viktigt:**  
Fortsätt inte om RESET-knappen inte poppar upp. Följ då istället anvisningarna för Testfel nedan.



**3: Kontrollera lysdioden**  
Om inget ljus syns, fortsätt till steg 4.

**Viktigt:**  
Fortsätt inte om lysdioden tänds eller blinkar rött. Följ istället Vägledning vid misslyckat test nedan.



**4: Återställ**  
Tryck in RESET-knappen (den större) – den röda kanten ska inte vara synlig.

Den portabla jordfelsbrytarens färger och knapparnas placering kan variera.

**5: Slå på strömmen**  
Slå på din Dyson Airstrait™ plattång.

Styla på.



### Vägledning vid misslyckat TEST

Om RESET-knappen inte poppar upp ut efter att du tryckt på TEST och RESET (den röda kanten syns inte) och/eller LED-lampan tänds eller blinkar rött, ska du inte slå på maskinen.

Stäng omedelbart av strömbrytaren, dra ur kontakten och kontakta Dysons hjälplinje på 020 012 5871 mån–fre, 09:00 - 18:00, lör 09:00 - 14:00.

# Inställningar

Din Dyson Airstrait™ plattång har en inställningsmeny som hjälper dig att anpassa maskinen efter din användning. Tryck och håll ned Mode-knappen för att öppna menyn på LCD-skärmen.



## Viloläge

Du kan aktivera eller inaktivera viloläget på din maskin.

Tryck och håll ned plattångens Mode-knapp tills menyn visas.

Tryck på Cool mode-knappen för att växla mellan på och av.

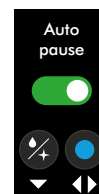


## Automatisk paus

Du kan förhindra att din plattång automatiskt pausar.

Tryck och håll ned plattångens Mode-knapp tills menyn visas.

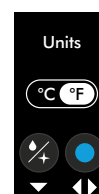
Använd Mode-knappen för att bläddra igenom menyalternativen. Tryck på knappen Cool mode för att välja kallt läge och tryck igen för att växla mellan på och av.



## Enheter

Tryck och håll ned plattångens Mode-knapp tills menyn visas.

Tryck på Cool mode-knappen för att växla mellan °C och °F.

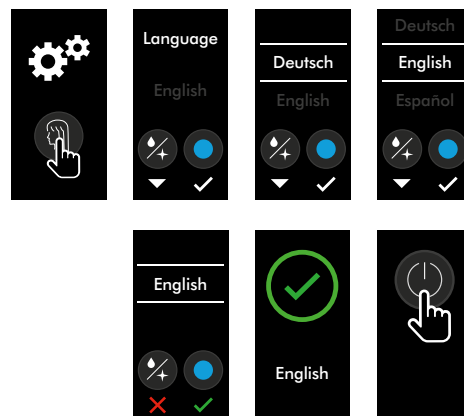


### Språk

Tryck och håll ned plattångens Mode-knapp tills menyn visas.

Tryck på Mode-knappen för att bläddra igenom språkalternativen.

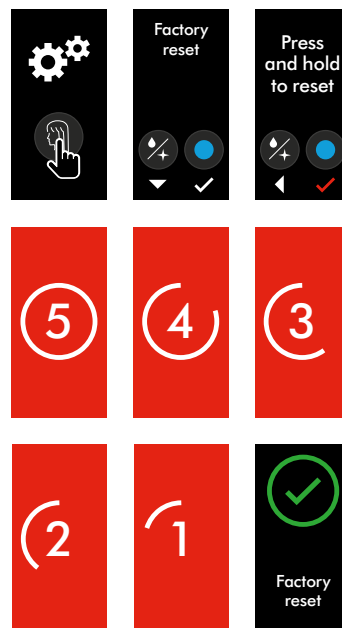
Tryck på Cool mode-knappen för att välja det språk du vill ha och tryck sedan igen för att bekräfta. En bock dyker upp på skärmen för att bekräfta ditt val.



### Fabriksåterställning

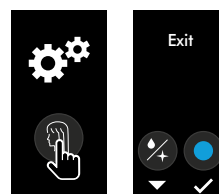
Tryck och håll ned plattångens Mode-knapp tills menyn visas.

Tryck på Cool mode-knappen för att starta en fabriksåterställning.



### Avsluta

Använd Mode-knappen för att bläddra till skärmen Avsluta och tryck på knappen Cool för att göra ditt val.



# Så här rengör du maskinen

Din plattång har utformats med stor precision. För att kunna fortsätta att styla ditt hår på topp måste den hållas fri från produktrester och smuts. Lite regelbundet underhåll gör att prestandan förblir optimal.

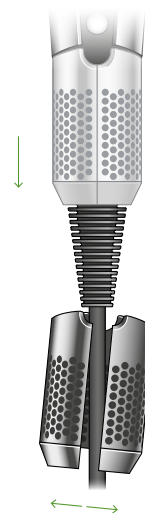
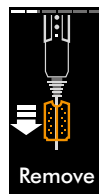
## Så här rengör du filtret

### Ta bort filtret

Koppla ur plattången och låt den svalna innan du rengör filtret.

Håll i plattångens huvud med ena handen och i det perforerade filtret med den andra. Dra nedåt på filtret så att det lossnar från maskinen och glider ner över sladden.

Öppna filtret varsamt och låt det glida av sladden.

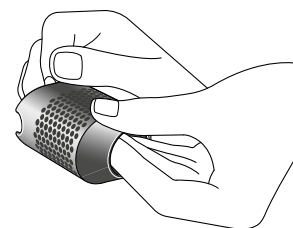
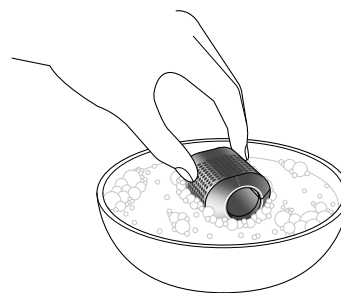


### Tvätta filtret

Låt filtret ligga i varmt tvålwater i minst 30 minuter. Vi rekommenderar att du använder vanligt schampo eller diskmedel.

Använd fingertopparna och gnugga försiktigt för att noggrant rengöra filtrets in- och utsida.

Skaka av överflödigt vatten och låt filtret stå i 24 timmar på en välventilerad plats tills det är helt torrt.

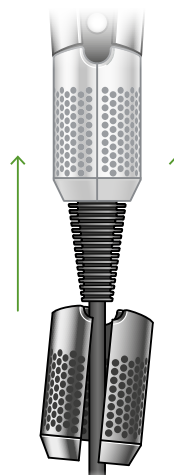
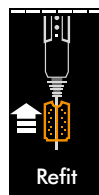


### Byt ut filtret

Öppna upp filtret och för upp det på sladden.

Skjut filtret i riktning mot maskinen och klicka det på plats.

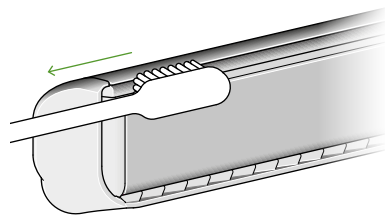
Plattången varnar dig om filtret inte är korrekt isatt.



# Så här rengör du spänningsstängerna

Produktrester kan ansamlas på plattorna med tiden. Dessa stänger sitter längst upp på insidan av varje arm och det är viktigt att hålla dem rena och fria från smuts.

Använd en mjuk tandborste och lite varmvatten för att ta bort eventuell smuts. Torka av med en ren luddfri trasa.



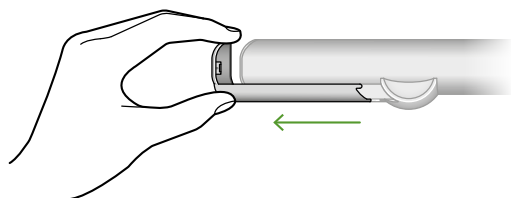
---

# Så här rengör du diffusorerna

Diffusorerna sitter på sidorna av plattångens armar. Vi rekommenderar att dessa hålls rena, fria från smuts och rester av hårprodukter. Detta gör att de fungerar effektivt.

Se till att maskinen är avstängd och skjut sedan av diffusorerna från armarnas ändar. Använd en fuktig, luddfri trasa för att få bort smuts och rester av hårprodukter. Du kan också använda en mjuk tandborste för att ta bort envisa rester.

Sätt tillbaka diffusorerna på armarna när de är rena och helt torra. Vi rekommenderar att du inte använder din plattång utan diffusorerna på.



# Så här rengör du filtret på djupet

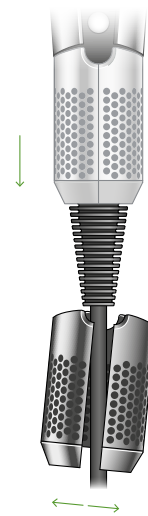
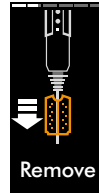
Om filtret är igensatt kan du rengöra det på djupet.

## Ta bort filtret

Koppla ur plattången och låt den svalna innan du rengör filtret.

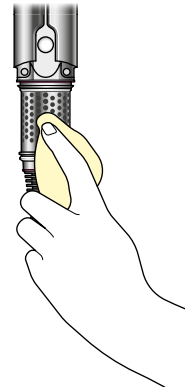
Håll i plattångens huvuddel med ena handen och i det perforerade filtret med den andra. Dra nedåt på filtret så att det lossnar från maskinen och glider ner över sladden.

Öppna filtret varsamt och låt det glida av sladden.



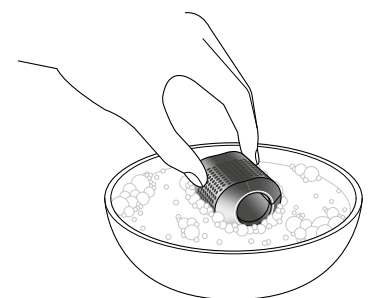
## Torka av filtergallret

Torka av filtergallret med en torr, luddfri trasa för att få bort eventuell smuts.



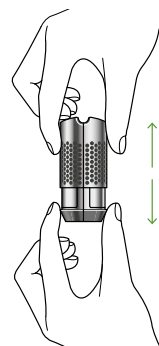
## Blötlägg filtret

Låt filtret ligga i varmt tvålatten i minst 30 minuter. Vi rekommenderar att du använder vanligt schampo eller diskmedel.



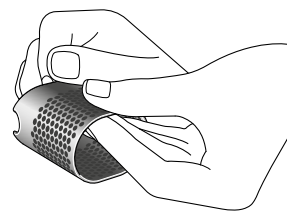
## Ta bort innerfiltret

Ta bort filtret från filterburen.

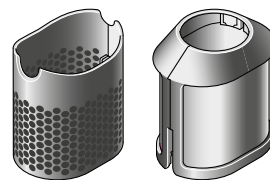


### Gnugga försiktigt, skölj och torka

Gnugga försiktigt med fingertopparna för att rengöra varje del noggrant. Skölj filtrets båda delar för att få bort eventuell smuts.

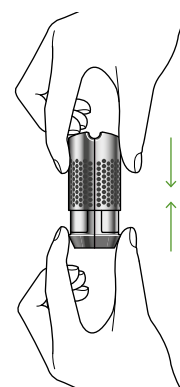


Låt filtrets båda delar lufttorka helt eller torka försiktigt med en luddfri trasa.



### Byt ut innerfiltret

Kontrollera att all smuts är borta innan du byter ut innerfiltret i filterburen.

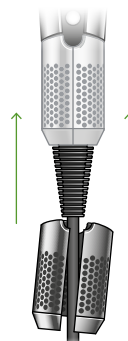
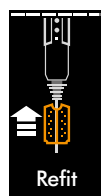


### Byt ut filtret

Öppna upp filtret och för upp det på sladden.

Skjut filtret i riktning mot maskinen och klicka det på plats.

Plattången varnar dig om filtret inte är korrekt isatt.



# Varningar

## Rengör filtret

Du kan fortsätta att använda din plattång men vi rekommenderar att du rengör filtret för optimal prestanda.

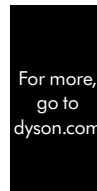
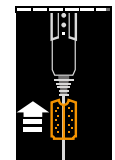
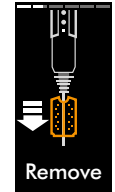
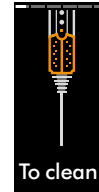
Skanna QR-koden på skärmen för att åtgärda problemet eller följ instruktionerna ovan för rengöring av filtret.



## Blockerat filter

Plattången fungerar inte förrän filtret har rengjorts.

Skanna QR-koden på skärmen för att åtgärda problemet eller följ instruktionerna ovan för rengöring av filtret.



## Inget filter

Filtret är inte korrekt isatt eller saknas. Plattången fungerar inte förrän filtret är isatt.



### Kontakta Dyson

Det är ett fel på din plattång. Vänligen kontakta Dyson.



---

### Voltvarning

Maskinen har antingen anslutits till en strömkälla med felaktig spänning eller så svajar strömtillförseln.

Anslut till en stabil, kompatibel strömkälla.

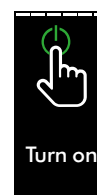


---

### För varm

Din plattång har blivit för varm och måste svalna.

Stäng av plattången, dra ur kontakten och låt den svalna.



---

### Återställ

Det har uppstått ett fel på din plattång. Tryck på strömbrytaren för att stänga av plattången och slå sedan på den igen.

Om detta inte löser problemet stänger du av plattången och kopplar bort den från strömkällan. Koppla in den och slå på den igen.

